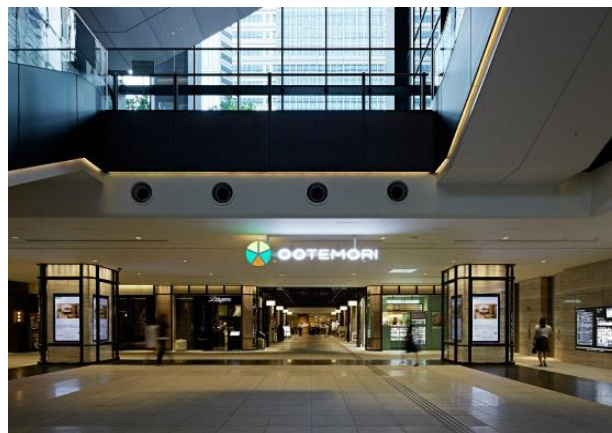


OOTEMORI「秋田フェア(仮)」概要

1. 目的 : 東京都中央区大手町タワーにおいて、秋田県の特産品及び観光資源等を宣伝・紹介し、県産品の販路拡大及び観光の誘客を図ることを目的に開催する。
2. 催事名 : 秋田フェア(仮称)
3. 主催 : 秋田県・秋田県の観光と物産展実施協議会
4. 会期 : 令和6年9月26日(木)～27日(金)【2日間】
5. 営業時間 : 26日11:00～20:00、27日11:00～17:00(予定) 閉場、片付け
6. 会場 : 〒100-0004 東京都千代田区大手町1丁目5番5号
大手町タワーB2階 物産展会場(地下鉄連絡通路横プラザ)
(東京メトロ、都営三田線「大手町駅」直結 東西線中央改札前)



7. 展開内容 : 物産販売及び観光コーナーを設置し秋田県のPRを図る。
 - ①物産販売 ※常温商品に限る
食料品(銘菓、農産加工品・水産加工品・畜産加工品、麺類、酒類等)
※生ものなど保存基準が定められている食品の販売は不可
 - ②観光コーナー
県内観光・物産の紹介・宣伝(パンフレットによるPR)
 - ③イベント
秋田県等のマスコットキャラによるPRを予定
8. 出店条件 :
 - ①出店料 消化仕入 手数料3% ※東京建物様に支払います。
 - ②旅費 出店事業者負担
 - ③宿泊費 出店事業者負担
 - ④輸送費 出店事業者負担
 - ⑤販売員 出店事業者負担※会期中は常時、1名以上の販売員体制でお願いします。
 - ⑥物産販売に伴う釣銭等、用途品(袋等)のご準備をお願いします。

9. 精 算 方 法 : 販売については各自で対応をお願いします。
レシート等が必要な場合も必要に応じて各自で領収書を発行して下さい。
※クレジットカード、電子マネー等の利用も各自でお願いします。
※「手数料3%」を支払うため、各自で売上を集計し東京建物様にご報告をお願いします。後日東京建物様から請求書が届きますので期限内にお振込みをお願いします。
10. 設 備 等 : テーブル1台(1800×450)、椅子2脚
冷蔵・冷凍設備がないため、販売商品は常温品に限ります。
※出店希望者が多数の場合は抽選になります。
※テーブル、椅子の追加については別途ご相談ください。ご希望に添えない可能性もございます。
11. 搬 入 ・ 搬 出 : 搬入:9月26日(木)・27日(金) 9:00～集合・什器の設置・商品陳列等
※保管する倉庫が狭いため、什器に商品を陳列した状態での保管はできません。販売終了時に商品は一度撤去し倉庫にて保管します。
防犯のため商品は各日陳列していただきますようお願いいたします。
搬出:9月27(金) 17:00～
※荷物の返送については各自で運送会社を手配して下さい。
12. 荷 物 送 付 先 : 〒100-0004 東京都千代田区大手町1丁目5番5号
大手町タワーB2階 物産展会場(地下鉄連絡通路横プラザ)
9月26日(木)午前中指定で発送をお願いします。
※荷受けについては各自でお願いいたします。
荷物の紛失等の責任は負いかねます。
13. そ の 他 : ①販売に関わる白布、プライスカード、POPは各自でご用意ください。
②販売に必要な用途品(買い物袋、テープなど)は各自でご用意ください。
③会場を演出するため、腰巻、のぼり、ポール等のご準備をお願いします。
④調理を伴う販売はできません。
⑤試食についても社会情勢を考え、原則的に提供を不可とします。
※但し個別包装されているものについては事前に申請の上、提供可能とします。
14. 応 募 について : 出店を希望する場合は、別紙「出展応募用紙」「取扱商品一覧」に必要事項をご記入の上、事務局あてにFAXでお送りください。
受付後に事務局からご連絡させていただきます。
15. 事 務 局 : 秋田県の観光と物産展実施協議会 担当:持田、今野
秋田市中通2-3-8 株式会社秋田県物産振興会内
TEL:018-836-7830 FAX:018-836-7834
東京建物株式会社 ※イベントスペースの管理会社です。
ビルマネジメント第一部ビル営業グループ 担当:川嶋
〒103-8285 東京都中央区八重洲1-4-16 TEL:080-1021-5171

OOTEMORI「秋田フェア(仮)」 出展内容確認書

(ふりがな)		(ふりがな)	
商社名		代表者	
(ふりがな)		(ふりがな)	
【屋号】		ご担当者	
住所	〒		
TEL		FAX	
メールアドレス		ご担当者携帯	
設備等	会議用テーブル(1800×450)	1台	電源の仕様 有・無
	※ヨーカン棒の用意はありません。		
	※冷蔵・冷凍設備はございません。		
	※電源等の使用する場合はお知らせください。		

出品商品リスト

NO	商品名	内容量	本体価格	税込価格	備考
例	いぶりがっこピロー	80g	500	594	試食希望(個包装)
1					
2					
3					
4					
5					
6					
7					
8					
9					
10					
11					
12					
13					
14					
15					
備考					

FAX返送先 : 秋田県物産振興会 持田、今野宛 FAX 018-836-7834

OOTEMORI「秋田フェア(仮)」出展応募用紙

出展を希望する場合は下記にご記入の上、FAXまたはメールにてご返信ください。

市町村名:

出展企業(団体)名:

屋号(団体名):

担当者名:

代表商品名:

〒

住所:

電話番号:

FAX番号:

商品の特徴、PRなど

--

送信先: 秋田県の観光と物産展実施協議会事務局 担当あて

FAX番号 018-836-7834

メール info@a-bussan.jp

後日、内容確認のために担当よりご連絡をさせていただきます。
また、応募多数の場合は抽選となりますので、予めご了承ください。